

# KIT BENEFITS

## Smartes Arbeiten mit Clarity PPM

Mit KIT (Konfigurations- und Integrationstool) bieten wir ein Tool für die schnellere und effizientere Einführung und Optimierung von Clarity PPM. Mit wenig Aufwand und zur höheren Zufriedenheit der Anwender:innen und der IT.

KIT lässt sich problemlos – auch nachträglich installieren und nutzen. Es besteht aus 2 Komponenten: Smart Assist und Smart Integrator.

### **Reibungslos nutzen**

Schnittstellen zu SAP, Azure, Jira, Power BI, MS Office und weitere können stabil über alle Clarity Versionen hinweg genutzt werden.



**Entscheiden**

**Einführen**

**Nutzen**

### **Unabhängig bleiben**

Alle gewünschten Änderungen können Power-User bei Bedarf selbstständig in KIT anpassen. Bleiben Sie unabhängig und setzen Sie jede Erweiterung ohne externe Unterstützung um.

### **Passgenau lösen**

KIT bietet Ihnen alles, was für die Integration in die IT-Landschaft notwendig ist – insgesamt ein smartes Add-on für Clarity PPM. Der perfekte Mittelweg zwischen einer teuren API-Management-Lösung und einer zeitintensiven Eigenentwicklung.

### **Budget schonen**

Sie können die gewünschten Anpassungen für das KIT-Menü und den konfigurierten Schnittstellen ohne tiefere Programmierkenntnisse schnell vornehmen. So können Sie Ihre Anforderungen innerhalb kürzester Zeit umsetzen oder ändern.

### **Zeit sparen**

Mit KIT profitieren alle Benutzergruppen von einer enormen Zeitersparnis. Endanwender:innen kommen mit wenigen Klicks ans Ziel. Power-User hingegen können selbstständig konfigurieren, statt zu programmieren.

### INTELLIGENTER

Smart Assist bietet Ihnen dynamisch und abhängig von Status und Ihren Zugriffsrechten die möglichen Menüpunkte – und nicht mehr.

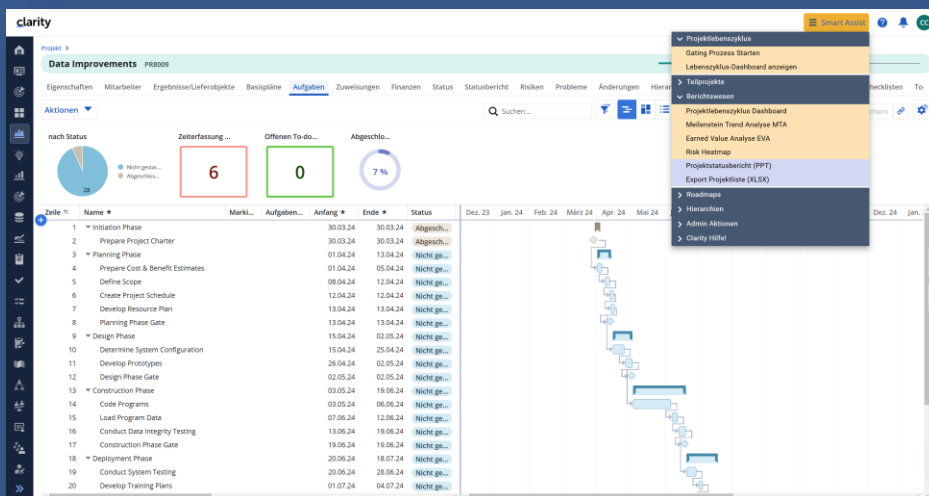
So bleibt Ihr Menü übersichtlich und Sie können sicher sein, dass Sie Aktionen immer zum richtigen Zeitpunkt und Kontext ausführen.

### UMFASSENDE

Integrieren Sie mit Smart Assist externe Inhalte wie z.B. Power-BI Dashboards aus dem Microsoft Power BI Online Dienst.

### EFFIZIENTER

Keine unnötigen Klicks mehr! Navigieren Sie direkt von einem Hauptprojekt in ein Teilprojekt und zurück. Springen Sie von der Projektidee in das daraus entstandene Projekt. Oder rufen Sie in den Projekteigenschaften mit einem Klick alle verfügbaren Dashboards und Berichte auf!



### EINFACHER

Egal ob Sie Workflows ausführen, Dashboards aufrufen oder sich in einer Hilfeseite informieren wollen. Mit Smart Assist können Sie sich darauf verlassen, dass Sie alle Möglichkeiten zentral an einer Stelle in einem Menü finden.

### INTUITIVER

Finden Sie schnell alle möglichen Aktionen an einer Stelle – egal ob Button, Untermenü oder Icon. Smart Assist stellt Ihnen ein zentrales Menü mit allen Möglichkeiten zur Verfügung.

# KIT SMART INTEGRATOR

Datenaustausch mit Clarity leicht gemacht



## STABILER

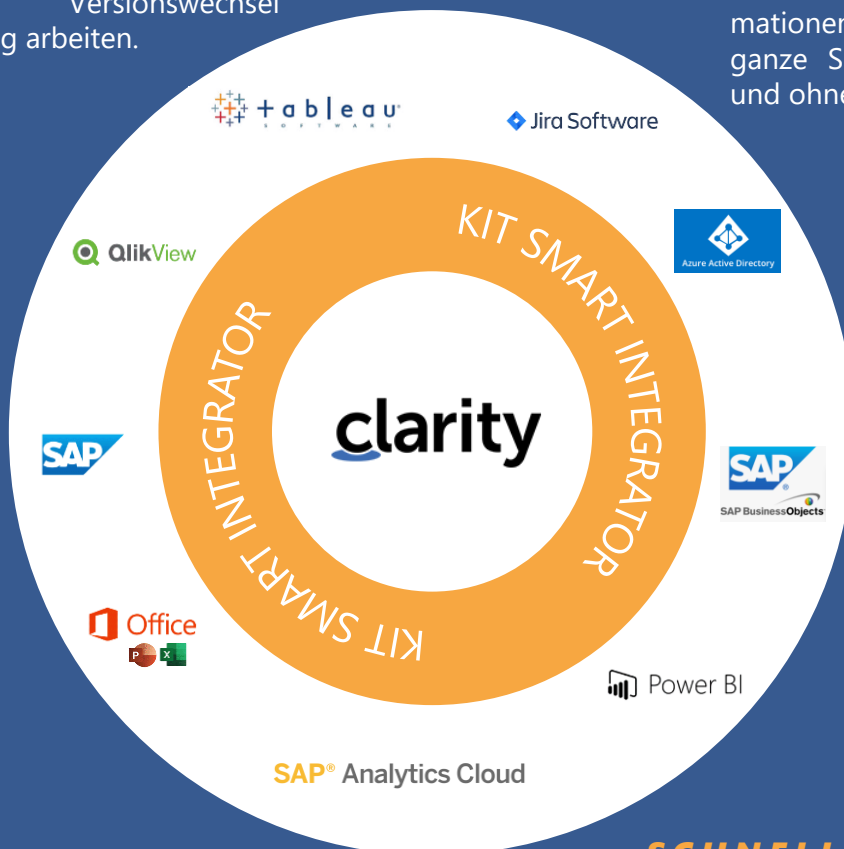
Für jede Clarity-Version liefern wir die passende KIT Integrator Version. Auf Herz und Nieren getestet, ist sichergestellt, dass Ihre Integrationen auch bei einem Versionswechsel zuverlässig arbeiten.

## SICHERER

Informationen aus dem gesamten Datenmodell von Clarity und dem Data-Warehouse können über REST-Services zur Verfügung gestellt und mit spezifischen Zugriffsrechten versehen werden.

## UNABHÄNGIGER

Erstellen Sie Transformationen, Exporte und ganze Schnittstellen selbst und ohne Programmierung.



## FLEXIBLER

Die Anpassung von Schnittstellen z.B. um weitere Felder oder die Änderung der Transformationslogik erfolgt mit wenigen Handgriffen und durch eigene Mitarbeiter.

## SCHNELLER

Exporte, Importe und Schnittstellen können geändert, getestet und eingespielt werden, ohne Dienste neu starten und Downtimes beantragen zu müssen.

### Jetzt KIT kostenlos und unverbindlich testen!

- 3 Monate kostenlos evaluieren
- Support bei Installation & Konfiguration
- Ohne Einschränkungen nutzen

### Mehr Infos hier:

[www.contec-x.de/kit](http://www.contec-x.de/kit)

### Kontakt:

[vertrieb@contec-x.com](mailto:vertrieb@contec-x.com)