

Financial Management  
Investitionsmanagement  
Strategische Portfolioplanung  
**Delivery Management**  
Multi-Projektmanagement  
**Risikomanagement**  
Innovationsmanagement  
Ressourcenmanagement



**CA PPM (Clarity)**  
besser nutzen

# Ihr Mehrwert mit Contec-X

zu 100% auf CA PPM (Clarity) fokussiert

## CA PPM (Clarity) noch einfacher und besser nutzen

CA PPM (Clarity) ist eine High-End Enterprise Standard-Software von CA Technologies. Technisch ausgereift mit breitem Funktionsumfang und hochgradig konfigurierbar kann und muss CA PPM (Clarity) an die Anforderungen des einzelnen Unternehmens angepasst werden.

Lösungen mit CA PPM (Clarity) von Contec-X zeichnen sich aus, weil wir CA PPM (Clarity) an vielen Stellen optimieren, damit Sie und Ihre Mitarbeiter die Lösung noch einfacher und besser nutzen können.

Diese „Optimierung an vielen Stellen“ reicht vom Einbau von Zusatzmodulen bis hin zur farblichen Darstellung von Datenfeldern. Im Folgenden finden Sie anschauliche Beispiele für unsere Optimierungen von CA PPM (Clarity).

CA PPM (Clarity) ist eine Standard-Software mit vielen Funktionen und Konfigurationsmöglichkeiten, mit der Standard-Prozesse in Unternehmen abgebildet und – auch komplexe – Anforderungen abgedeckt werden können. Jedes Unternehmen hat darüber hinaus ganz spezielle Prozesse und Anforderungen. Dazu kommen die berechtigten Forderungen der Nutzer nach ergonomischer und effizienter Bedienbarkeit von CA PPM (Clarity) bei diesen unternehmensspezifischen Prozessen.

Die von Contec-X entwickelten Erweiterungen von CA PPM (Clarity) können ideal genutzt werden, um diese speziellen Anforderungen in jedem Unternehmen abzudecken. Optimal integriert in die Architektur und

im bewährten Look & Feel von CA PPM (Clarity). Das gewährleistet einerseits, dass die Schulungskosten gering und andererseits die laufenden Kosten für den Betrieb von CA PPM (Clarity) minimal bleiben.

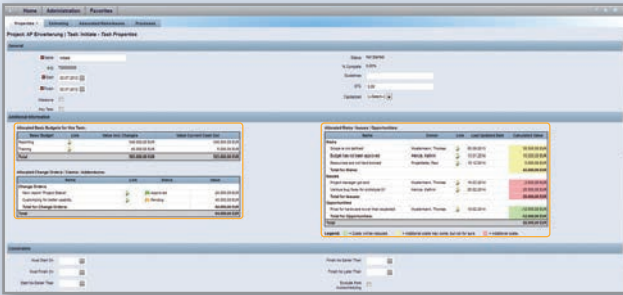
Die enge Zusammenarbeit von Contec-X mit dem Hersteller CA Technologies und die kontinuierlichen Zertifizierungen unserer Mitarbeiter stellen sicher, dass unsere Lösungen mit CA PPM (Clarity) und die „Optimierung an vielen Stellen“ von hoher Qualität sind.

Nutzen Sie unsere Erfahrung und unsere Software-Expertise, damit auch Sie und Ihre Mitarbeiter die CA PPM (Clarity) Lösung noch einfacher und noch besser nutzen!

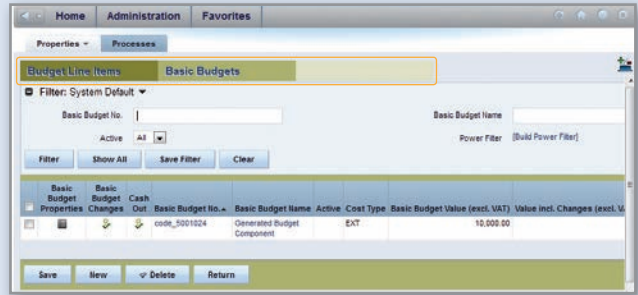
Diese und andere Elemente von CA PPM (Clarity) können von uns erstellt oder verändert werden:

- SQL-Queries
- JAVA-Scripts/-Klassen
- GEL Scripts
- DB-Trigger/Functions/Stored Procedures
- PMD-/XBL-/VXSL-/WMD-/DVML-/BIND-Dateien u. a.
- BO Universes

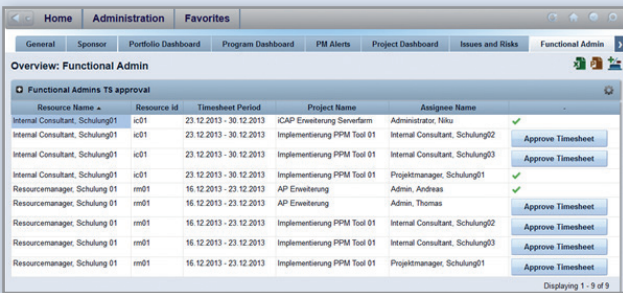
```
<!-- usecase id="project_controller" usecase name="project_controller" -->
<rightsComponent>
  <configuration>
    <xog protocol="http" server="gabi.contec-x.com" port="80" userName="admin" password="1234"/>
  </configuration>
  <exclusionList>
    <resourceID id="monitor_admin"/>
    <resourceID id="admin"/>
    <resourceID id="xog_user"/>
  </exclusionList>
  <usecases>
    <usecase name="project_controller" <!-- USECASE NAME -->
      <query name="projectController">
        SELECT DISTINCT
          ii2.id AS DataBID
          , ii2.code AS id
          , ii2.name AS name
          , 0 AS parent_id
          , csu.user_name AS assignee
          , 'SRM_PROJECTS' AS type
        FROM
          odf_ca_project ocp
          .
          .
          .
      </query>
      <rights>
        <instanceRight id="ProjectBudgetPlanApprove"></instanceRight>
        <instanceRight id="ProjectBudgetPlanEdit"></instanceRight>
        <instanceRight id="ProjectCostPlanEdit"></instanceRight>
        <instanceRight id="ProjectViewFull"></instanceRight>
      </rights>
    </usecase>
  </usecases>
</rightsComponent>
```



In den **Sub-Portlets** werden Zusatz- und Detailinformationen angezeigt, die auch bearbeitet werden können – auf Wunsch formatiert und farblich dynamisch gekennzeichnet.



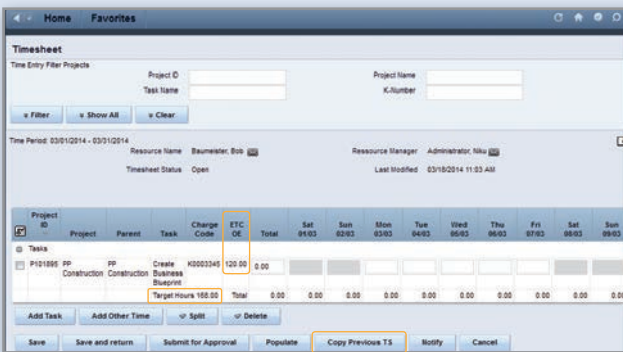
Hierarchische Datenstrukturen können ideal in **Overlay-Masken** dargestellt werden. Farbschemas erleichtern die Orientierung und Bedienung.



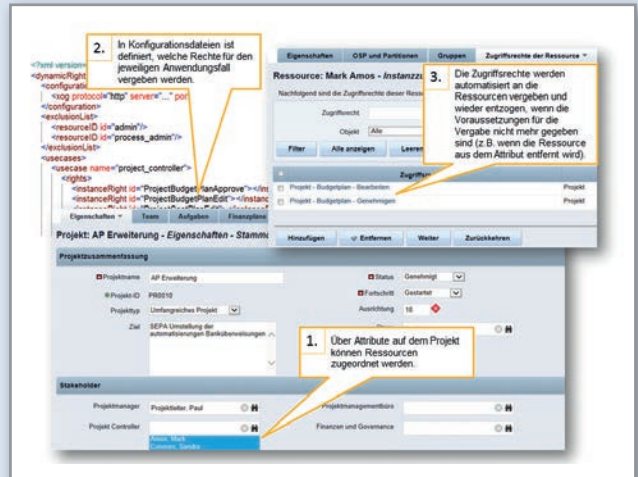
**Inline Buttons** ermöglichen die schnelle und interaktive Bearbeitung von Listen – mit einem Mouse-Klick!



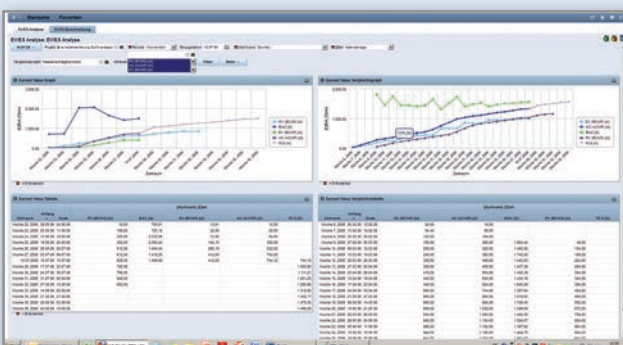
**Interaktive Dashboards** mit der Möglichkeit, vordefinierte Zielwerte zu variieren und deren Auswirkung auf alle Parameter zu errechnen.



Die im Standard von CA PPM (Clarity) nur punktuell konfigurierbare Zeiterfassung wurde von Contec-X als **custom timesheet** so erweitert, dass sowohl Datenselektion und Darstellung als auch Prozess- und Bedienlogistik sowie Plausibilitätsprüfungen vollkommen individuell anpassbar sind.



Mit den **Dynamic Rights Components** von Contec-X wird das Berechtigungsmodell von CA PPM (Clarity) so erweitert, dass Zugriffsrechte dynamisch verändert werden können. Damit können Stellvertreterregelungen oder Stage/Gate-abhängige – auch dezentral – Zugriffsrechte umgesetzt werden. Der Administrationsaufwand für CA PPM (Clarity) wird deutlich verringert!



**Multi-Value Filter** und **Parallel Grafiken** werden anschaulich in der EVA (Earned-Value-Analyse) für CA PPM (Clarity) von Contec-X dargestellt.

Contec-X GmbH  
Landsberger Straße 302 · 80687 München · Deutschland  
T +49 89 90405-219 · mail@contec-x.com · www.contec-x.com

© Contec-X GmbH, 2016. Rechtliche Hinweise: Alle erwähnten Firmen-, Waren- oder Dienstleistungsnamen können Warenzeichen oder Dienstleistungsmarken der entsprechenden Eigentümer sein. Basis unserer Lösungen ist die Standardsoftware CA PPM (Clarity). Mögliche Änderungen der Software durch den Hersteller bedingen möglicherweise Änderungen unserer Lösungen.